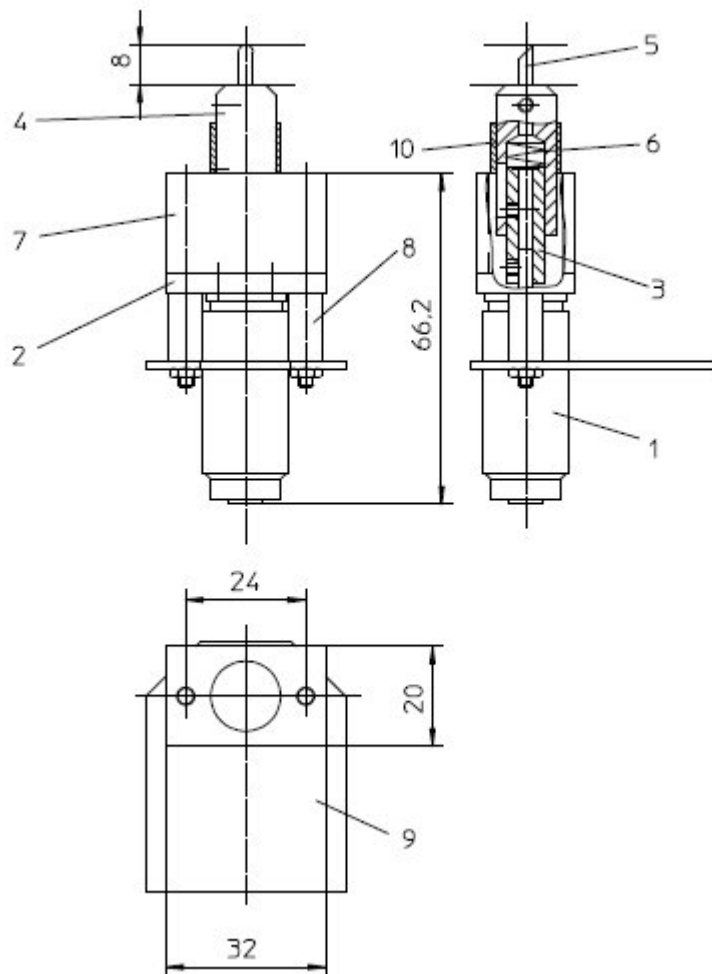
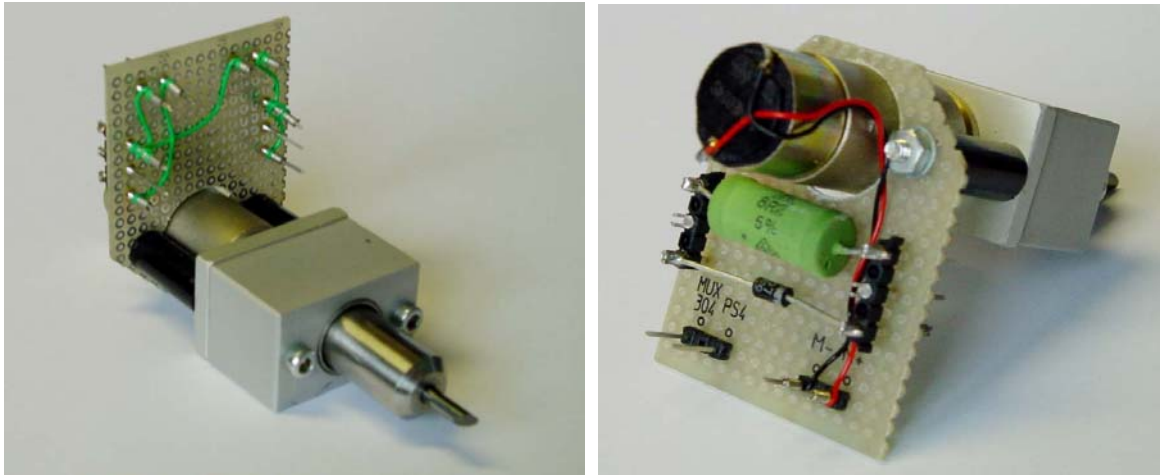


BOARD MARKER

Sistema motorizzato di marcatura schede ENGMATEC 1006-01-000 per soluzioni di test



DC-Kleinstmotoren

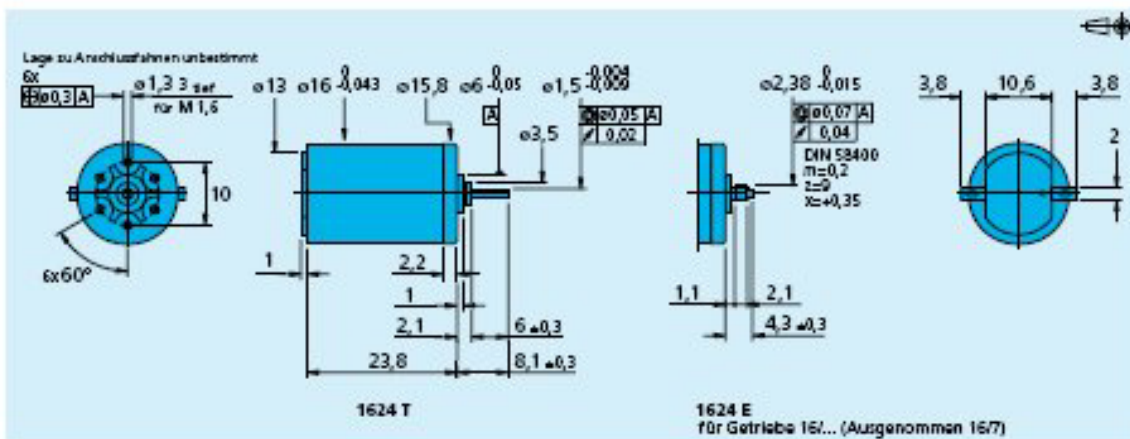
Edelmetallkommutierung

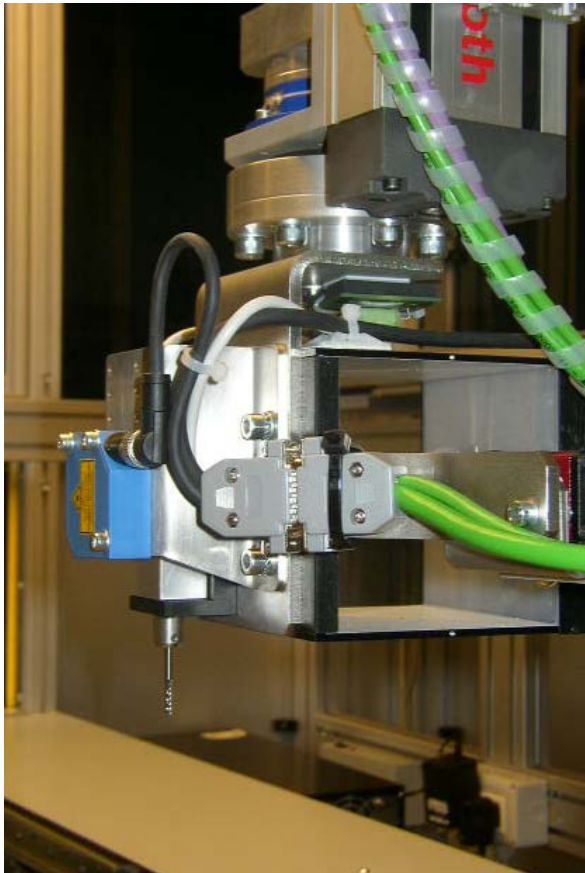
1,5 mNm

Kombinierbar mit (Übersicht Seiten 14-15)
 Getriebe:
 15A, 16A, 16B, 16S, 16T, 16R
 DC-Motor-Tacho Kombinationen:
 1841 .. 5

Serie 1624 ... S

	1624 T	003 S	006 S	009 S	012 S	018 S	024 S	
1 Nennspannung	U_n	3	6	9	12	18	24	Volt
2 Anschlusswiderstand	R	1,6	9,1	14,5	24,0	42,0	75,0	Ω
3 Abgabeleistung	$P_{I,max}$	1,36	0,98	1,34	1,44	1,87	1,85	W
4 Wirkungsgrad	η_{max}	78	71	75	75	77	76	%
5 Leerlaufdrehzahl	n_0	12 000	10 500	11 500	13 000	13 800	14 400	rpm
6 Leerlaufstrom (bei Wellen $e = 1,5$ mm)	I_0	0,030	0,019	0,012	0,010	0,007	0,006	A
7 Anhaltmoment	M_a	4,33	3,39	4,46	4,23	5,16	4,91	mNm
8 Reibungsdrehmoment	M_r	0,07	0,10	0,09	0,09	0,09	0,09	mNm
9 Drehzahlkonstante	k_n	4 070	1 800	1 300	1 110	779	611	rpm/V
10 Generator-Spannungskonstante	k_g	0,246	0,555	0,767	0,905	1,280	1,640	mV/rpm
11 Drehmomentkonstante	k_{Mg}	2,35	5,30	7,33	8,64	12,30	15,60	mNm/A
12 Stromkonstante	k_i	0,426	0,189	0,136	0,116	0,082	0,064	A/mNm
13 Steigung der n-M-Kennlinie	$\Delta n / \Delta M$	2 770	3 100	2 580	3 070	2 670	2 930	rpm/mNm
14 Anschlussinduktivität	L	85	200	400	750	1 200	3 000	μ H
15 Mechanische Anlaufzeitkonstante	τ_m	19	22	19	19	19	24	ms
16 Rotorträgheitsmoment	J	0,65	0,68	0,70	0,59	0,68	0,78	gcm ²
17 Winkelbeschleunigung	α_{max}	66	50	63	72	76	63	10 ⁴ rad/s ²
18 Wärmewiderstände	R_{th1} / R_{th2}	8 / 39						K/W
19 Thermische Zeitkonstante	τ_{th1} / τ_{th2}	4 / 335						s
20 Betriebstemperaturbereich:		- 30 .. + 85 (Sonderausführung - 55 ... + 125)						°C
- Motor								°C
- Rotor, max. zulässig		+ 125						°C
21 Wellenlagerung		Sinterlager		Kugellager		Kugellager, vorgespannt		
22 Wellenbelastung, max. zulässig:		(Standard)		(Sonderausführung)		(Sonderausführung)		
- für Wellendurchmesser		1,5		1,5		5		mm
- radial bei 3 000 rpm (3 mm vom Lager)		1,2		5		5		N
- axial bei 3 000 rpm		0,2		0,5		0,5		N
- axial im Stillstand		20		10		10		N
23 Wellenspielt:								
- radial	s_r	0,03		0,015		0,015		mm
- axial	s_a	0,2		0,2		0		mm
24 Gehäusematerial		Stahl, galvanisch verzinkt, passiviert						
25 Gewicht		21						g
26 Drehrichtung		rechtsdrehend auf Abtriebswelle gesehen						
Empfohlene Werte - diese gelten unabhängig voneinander								
27 Drehzahl bis	n_{max}	10 000	10 000	10 000	10 000	10 000	10 000	rpm
28 Dauerdrehmoment bis	M_{max}	1,5	1,5	1,5	1,5	1,5	1,5	mNm
29 Thermisch zulässiger Dauerstrom	I_{max}	0,980	0,370	0,320	0,250	0,190	0,140	A





Integrazione di BOARD MARKER su robot cartesiano

- Attrezzato con punta in acciaio "hard-metal graver" disponibile in differenti lunghezze per marcare il perimetro di una circonferenza

Standard

Length 14 mm (8 mm outstanding)

Length 20 mm (14 mm outstanding)

Customized length (not on stock)

Length 30 mm (24 mm outstanding)

Length 52 mm (46 mm outstanding)

- Possibilità di montare punta fresino commerciale marcatura a fresa

Esempio:

- Milling head DORMER ZYAS 0313 3S 73P – 14 C110