

Mechanical test adapter

Model series m3522 and p3522 - Standard



Descrizione

- TEST ADAPTER meccanico (o pneumatico) con sistema intercambiabile piastra pin di contattazione o fixture di test.
- Disponibile in versione a LEVA per movimentazione manuale piastra UPPER PLATE di contattazione dall'alto verso il basso per effettuare la contrattazione della scheda su LOWER PLATE
- La struttura di base include il meccanismo di movimentazione (corsa 10 mm) della piastra UPPER PLATE verso la piastra LOWER PLATE (in postazione fissa) con relative bloccaggio del movimento in condizioni di lavoro
- Piastra di contrattazione facilmente intercambiabile
- Versione combinabile con pin di contattazione dal basso e possibile attrezzatura di test integrabile UPPER PLATE.
- Equipaggiato con sistema di guida per traslazione verticale, pressori a molla, pin di centraggio scheda e interfaccia interna segnali
- Sistema di guida per corsa parallela traslazione verticale (4 colonne di guida)
- Bloccaggio del dispositivo di salita / discesa manuale nello stato di contrattazione
- Adattatore UPPER PLATE incernierato sul frame

Dati Tecnici:

- Dimensione:
 - Base: W = 520 x L = 418 mm
 - Altezza max. H = 225 mm
- Peso max. : ca. 12 kg
- Area max. di test.: 350 x 220 mm
- Corsa verticale max. (Hold-down): 10 mm
- Spessore piastra di contattazione: 12 mm
- Contact pressure:
 - Manual 350 N
 - Pneumatic 600 N
- Internal adapter transfer interface:
- 6-off 64-pin blade connector strips DIN 41612
- Alternative 96-pin blade connector strips, coaxial and zero force connector systems
- Test system interfaces:
 - GR 227x;
 - R&S (TSI/TSA)
 - Marconi,
 - Digitaltest (MTS 50,100,200),
 - others possible

Testing Technology Mechanical Test Fixtures

- Mechanical or pneumatic adapter system with interchangeable contact pin or specimen carrier plate.
- Alternatively available with hold-down plate or hold-down bars.
- An alternative to one-way adapters, whereby the price/benefit ratio and design meets today's requirements.
- Naturally, we also supply processing for specific specimens if required.
- Base frame with lifting mechanism and positive locking as well as pivoting hold-down system for holding interchangeable plates.
- Combined contact pin and specimen carrier plate with advancing, spring-mounted catch and support pins and internal transfer interface.
- Parallel acting contact stroke with optimum pull-down system over 4 guide columns.
- Positively locked hold-down system in contacted state.
- Pivoting adapter frame for debugging on test system

Model series m3522 / p3522 Standard



Technical data

- Dimensions
Basic area (W x D) 520 x 418 mm
Total height max. overall 225 mm
- Weight max.: approx. 12 kg
- Effective area max. 20 x 350 mm
- Hold-down stroke max: 10 mm
Optional: 14 mm
- Plate thickness of contacting carrier plate: 10 mm
- Contact pressure
Manual 350 N
Pneumatic 600

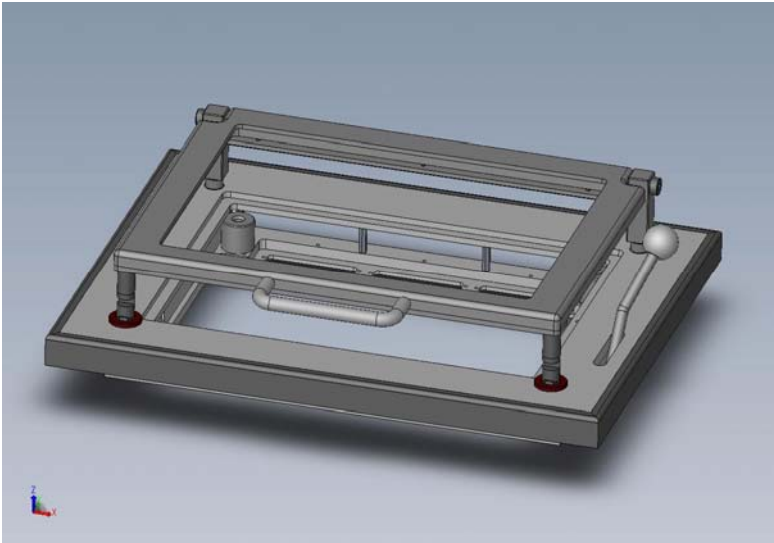


Internal adapter transfer interface:

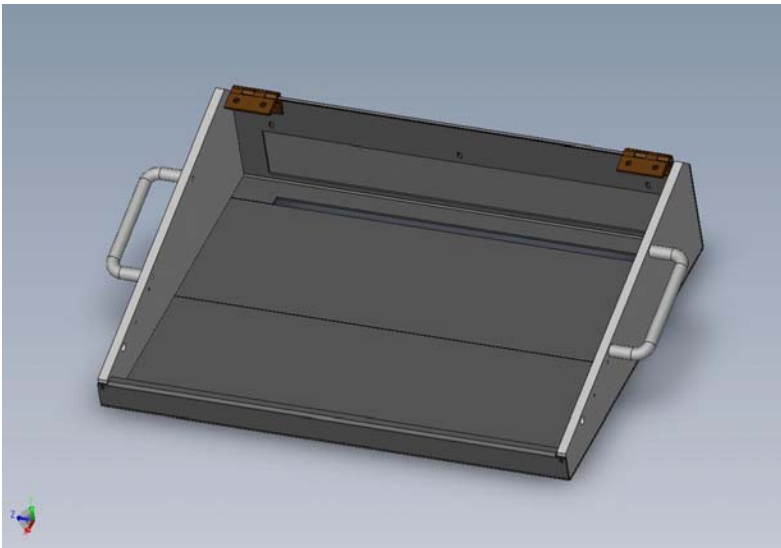
- 6 ea. 64 pin blade connector strips, DIN 41612
- Alternative 96 pin coaxial and zero force connector systems

Testing system interfaces:

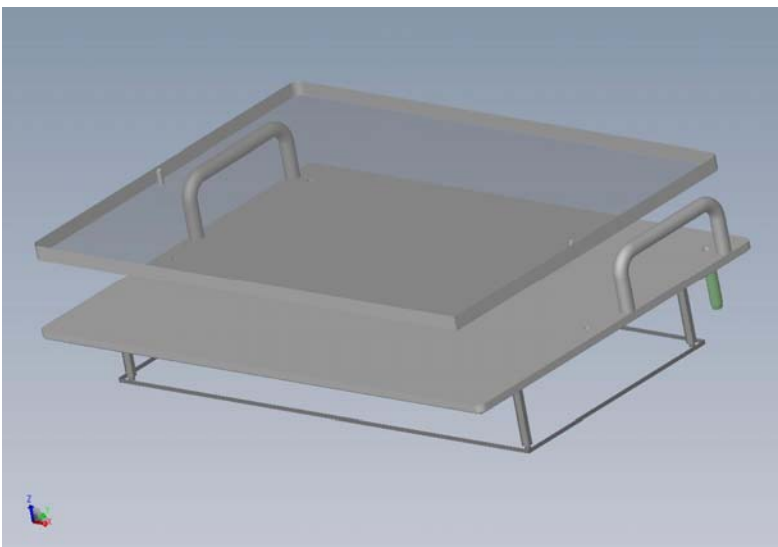
- GR 227x, R&S (TSI/TSA), IFR, Digitaltest (MTS 50, 100, 200)
- Others possible



PN 1059-02-000
Contacting unit m3522



PN 1033-10-000
Housing m3522 incl. rear cover plate

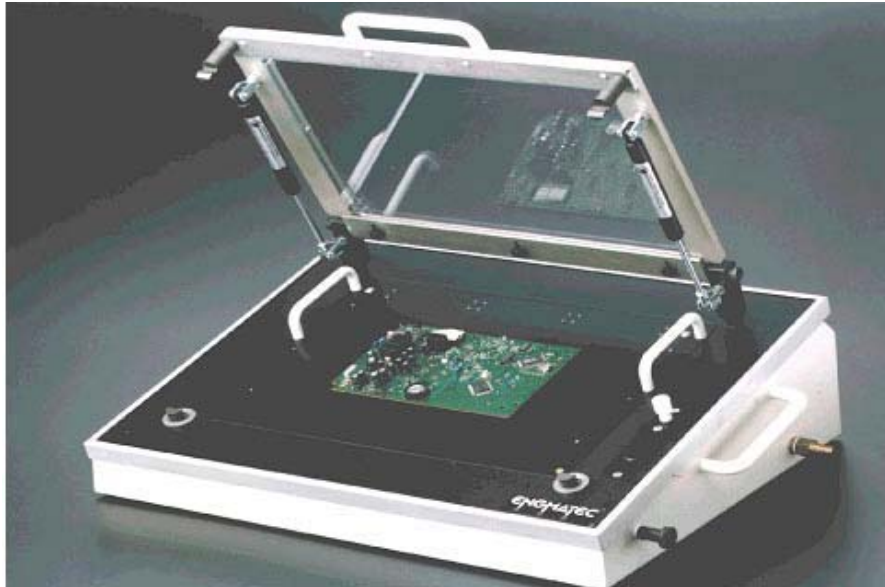


PN 1022-03-000
Fixture kit with pressure down plate

- The kit 1022-03-000 is a half finished product.
- The kit includes the “naked” pressure down plate and the lower interchangeable plate.
- The plates are without specific work for a product.
- The kit is without drilling for test points and without test probes.

Mechanical test adapter ESD version

Model series m3522-2 and p3522-2 - ESD



- Adaptation for ESD (Electrostatic Sensitive Devices)

These adapters are used primarily for components with which electrostatic charging leads to destruction.

Descrizione

- TEST ADAPTER meccanico (o pneumatico) con sistema intercambiabile piastra pin di contattazione o fixture di test.
- Disponibile in versione a LEVA per movimentazione manuale piastra UPPER PLATE di contattazione dall'alto verso il basso per effettuare la contrattazione della scheda su LOWER PLATE
- La struttura di base include il meccanismo di movimentazione (corsa 10 mm) della piastra UPPER PLATE verso la piastra LOWER PLATE (in postazione fissa) con relative bloccaggio del movimento in condizioni di lavoro
- Piastra di contrattazione facilmente intercambiabile
- Versione combinabile con pin di contattazione dal basso e possibile attrezzatura di test integrabile UPPER PLATE.
- Equipaggiato con sistema di guida per traslazione verticale, pressori a molla, pin di centraggio scheda e interfaccia interna segnali
- Sistema di guida per corsa parallela traslazione verticale (4 colonne di guida)
- Bloccaggio del dispositivo di salita / discesa manuale nello stato di contrattazione
- Adattatore UPPER PLATE incernierato sul frame

Dati Tecnici:

- Dimensione:
 - Base: W = 520 x L = 418 mm
 - Altezza max. H = 225 mm
- Peso max. : ca. 12 kg
- Area max. di test.: 350 x 220 mm
- Corsa verticale max. (Hold-down): 10 mm
- Spessore piastra di contattazione: 12 mm
- Contact pressure:
 - Manual 350 N
 - Pneumatic 600 N
- Internal adapter transfer interface:
- 6-off 96-pin blade connector strips DIN 41612
- Alternative 64-pin blade connector strips, coaxial and zero force connector systems
- Test system interfaces:
 - GR 227x;
 - R&S (TSI/TSA)
 - Marconi,
 - Digitaltest (MTS 50,100,200),
 - others possible
- Optional:
 - 2-stage stroke in pneumatic version

Testing Technology Mechanical Test Fixtures

- Mechanical or pneumatic adapter system with interchangeable contact pin or specimen carrier plate.
- Alternatively available with hold-down plate or hold-down bars.
- An alternative to one-way adapters, whereby the price/benefit ratio and design meets today's requirements.
- Naturally, we also supply processing for specific specimens if required.
- Base frame with lifting mechanism and positive locking as well as pivoting hold-down system for holding interchangeable plates.
- Combined contact pin and specimen carrier plate with advancing, spring-mounted catch and support pins and internal transfer interface.
- Parallel acting contact stroke with optimum pull-down system over 4 guide columns.
- Positively locked hold-down system in contacted state.
- Pivoting adapter frame for debugging on test system

Model series m3522-2 / p3522-2 ESD



Technical data

- Dimensions
Basic area (W x D) 520 x 418 mm
Total height max. overall 225 mm
- Weight max.: approx. 12 kg
- Effective area max. 20 x 350 mm
- Hold-down stroke max: 10 mm
Optional: 14 mm
- Plate thickness of contacting carrier plate: 10 mm
- Contact pressure
Manual 350 N
Pneumatic 600



Internal adapter transfer interface:

- 6 ea. 64 pin blade connector strips, DIN 41612
- Alternative 96 pin coaxial and zero force connector systems

Testing system interfaces:

- GR 227x, R&S (TSI/TSA), IFR, Digitaltest (MTS 50, 100, 200)
- Others possible