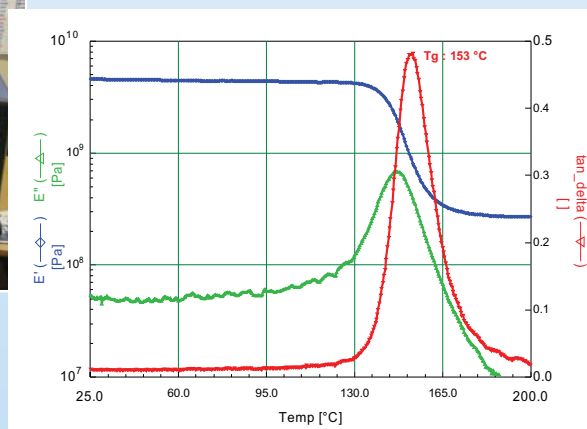
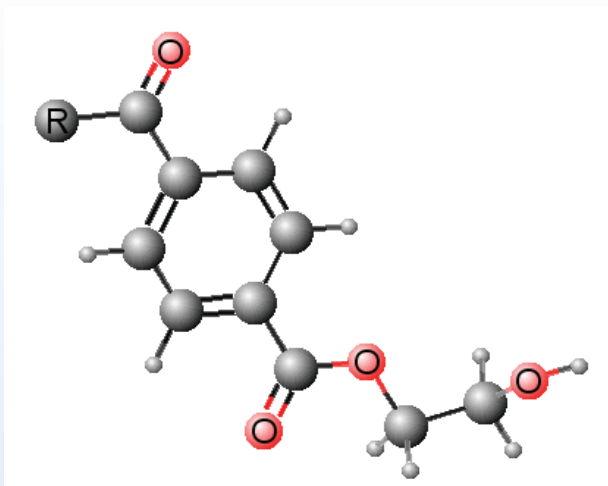


Laboratorio SEM

Analisi Polimeri



Laboratorio SEM

Via Lecco, 61 - 20059 Vimercate - MI Fax 039.6395051

Contatti :

Dott.ssa Lorenza Lombardi - Tel: 039. 639.4025 llombard@semtechnologies.it

Ing. Simone Sala - Tel : 039.639.4075 sasala@semtechnologies.it

www.semtechnologies.it

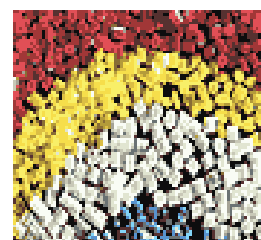
Il Laboratorio SEM, Services for Electronic Manufacturing, e' parte integrante della gamma di servizi offerti dalla struttura produttiva dello stabilimento di Vimercate.

La nostra esperienza, formatasi in oltre 15 anni di attivita' in IBM e Celestica, ed ora parte determinante dell' offerta di SEM, ci permette di rendere disponibile una vasta gamma di servizi gia' utilizzati da oltre 200 aziende, italiane ed internazionali, leader nello sviluppo tecnologico.

In particolare illustriamo qui la nostra offerta per lo studio e l'analisi dei materiali polimerici sia termoplastici che termoindurenti e resine .

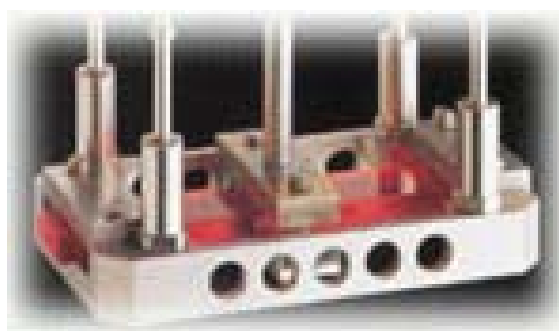
Analisi Materiali Polimerici

- Identificazione del polimero mediante spettroscopia infrarossa (FT-IR)
- Determinazione cristallinità, punto di fusione, e Tg, mediante DSC
- Determinazione di OIT, stabilità ossidativa, mediante DSC
- Determinazione cariche inorganiche mediante analizzatore Termo Gravimetrico (TGA)



Prove Fisico-Meccaniche-Termiche su Polimeri

- Analisi completa Termo dinamico meccanica mediante DMTA in un ampio intervallo di temperatura e frequenze
 - spettro meccanico
 - Modulo elastico e viscoso , creep e rilassamento
 - Tg
 - Curva maestra
 - Damping factor
- Prove di trazione / flessione / allungamento
- CTE - coefficiente espansione termica lineare
- Densità
- Determinazione Energia Superficiale
- Analisi morfologia superficiale (mediante AFM)
- Calore specifico
- Stabilità termica
- Prove di Infiammabilità UL 94 (V0, V1, V2)



Prove per Resine

- Viscosità e reologia
- Cinetica di polimerizzazione
- Gel time
- Percentuale di polimerizzazione



X-Ray Fluorescence

Sostanze proibite o regolate da varie legislazioni (es. RoHS)

Determinazione metalli pesanti :

Mercurio,

Piombo,

Cadmio ,

Cromo

in manufatti ed oggetti di plastica

Strumentazione disponibile per analisi Polimeri

Il nostro Laboratorio è dotato di strumentazione di ottimo livello comprendente:

- FT-IR
- Analizzatore Dinamico Meccanico, DMTA
- Calorimetro Differenziale a Scansione, DSC
- Analizzatore Termomeccanico, TMA
- Analizzatore Termo Gravimetrico, TGA
- Atomic Force Microscope, AFM
- Macchina trazione compressione Instron
- Reometro
- Analizzatore Angolo di contatto
- Fluorescenza raggi X



Accreditamento

Operiamo in accordo alla normativa ISO 17025

Siamo accreditati ISO 9001

Siamo un laboratorio riconosciuto IPC www.ipc.org/4.0_Knowledge/4.1_Standards/test/testing_labs.htm